

DEVELOPMENT PERMIT NO. 830-218

OWNERS: Leopold Developments Ltd.
7745 164 Street
SURREY, BC V4N 0K9

1. This Industrial Form and Character Development Permit is issued subject to compliance with all the Bylaws of the Regional District applicable thereto, except as specifically varied or supplemented by this Permit.
2. This Permit applies only to the lands described below:

**Lot C, Section 33, Township 22, Range 11, West of the 6th Meridian, Kamloops
Division Yale District, Plan KAP72803
(PID: 025-598-422)**

which property is more particularly shown outlined in bold and hatched on the Location Map attached hereto as Schedule A.

3. This Permit is issued pursuant to Section 13.8 of the "Electoral Area 'F' Official Community Plan Bylaw No. 830, as amended" for construction of a new 446 m² (4,800 ft²) building on the subject property, as attached hereto as Schedule B (Proposed Site Plan), and Schedule C (Proposed Building Elevations).
4. An amendment to the Permit will be required if development is not in substantial compliance with this Permit.
5. This Permit is issued based on the plans attached hereto as Schedule B (Proposed Site Plan), Schedule C (Proposed Elevation Plans), and Schedule D (Proposed Floor Plans), which satisfies the requirements of the Industrial Form and Character Development Permit guidelines as set out in Electoral Area 'F' Official Community Plan Bylaw No. 830, as amended.
6. It is understood and agreed that the Regional District has made no representation, covenants, warranties, guarantees, promises or agreement (verbal or otherwise) with the developers other than those in the permit.
7. This Permit shall inure to the benefit of and be binding upon the parties hereto and their respective heirs, executors, administrators, successors and assigns.

8. This Permit is NOT a building permit.

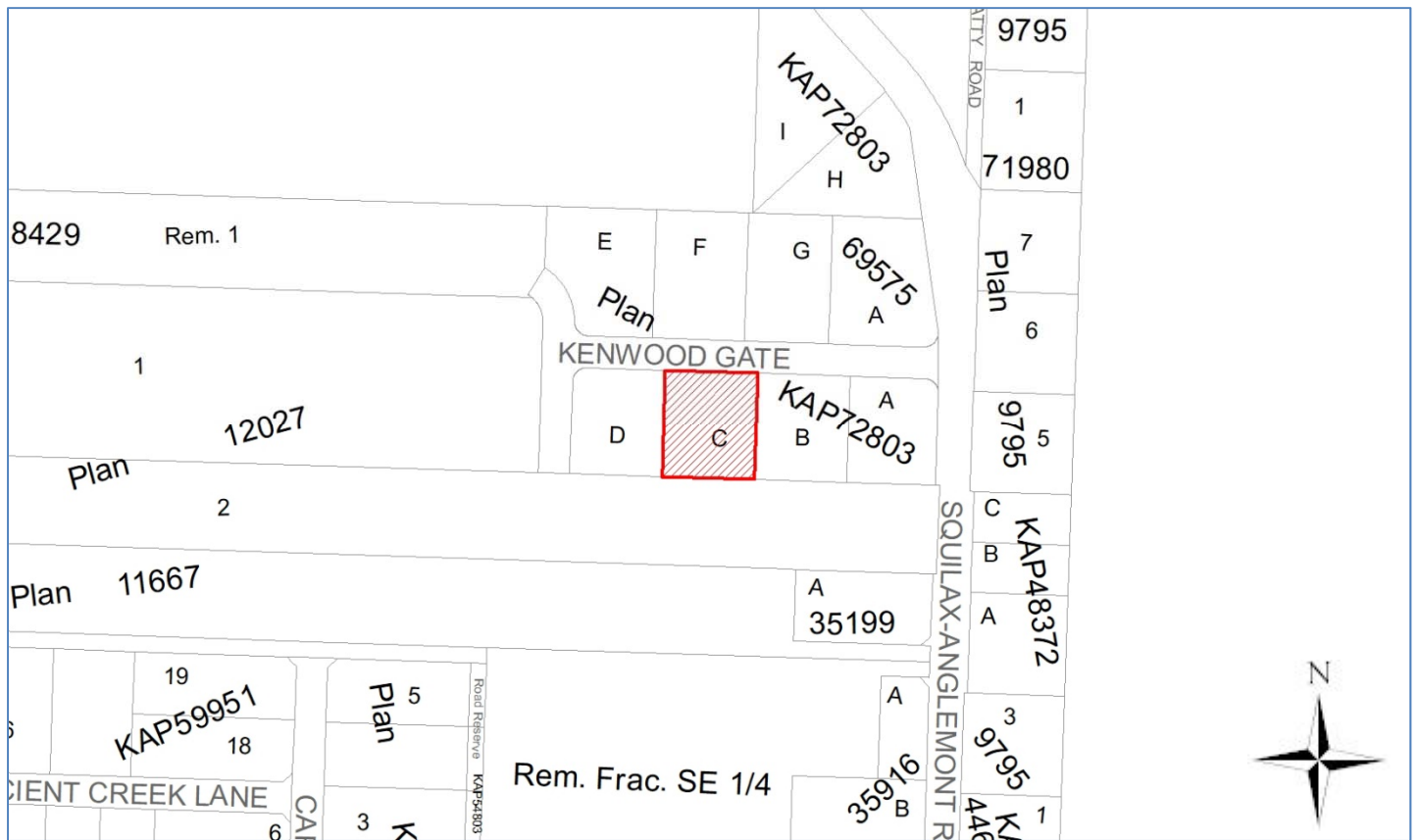
AUTHORIZED FOR ISSUANCE BY the Columbia Shuswap Regional District Board on the 19 day of, October 2017.

Corporate Officer

AND ISSUED on the _____ day of, _____, 2017

PLEASE NOTE:

- 1) Pursuant to Section 504(1) of the *Local Government Act*, if the development of the subject property authorized by this permit is not substantially commenced within two years after the issuance of this permit, the permit automatically lapses.

DP 830-218
Schedule A

3810 KENWOOD GATE

PLOT PLAN

SITE PLAN FROM INFORMATION SUPPLIED BY OWNER

PROPOSED 60' x 80' WORKSHOP

EXISTING BUILDING

EXISTING SEPTIC AREA

EXISTING SHED

WELL

LOADING SPACES

EMPLOYEE PARKING

MANAGEMENT PARKING

GATE

Dimensions:

- Overall width: 107'-0" (32.61m)
- Overall depth: 132'-0" (40.23m)
- Proposed Workshop: 60' x 80' (18.29m x 24.38m)
- Existing Building: 50'-0" x 20'-3" (15.24m x 6.18m)
- Existing Septic Area: 50'-0" x 7'-1" (15.24m x 2.13m)
- Existing Shed: 10'-0" x 6'-0" (3.05m x 1.83m)
- Well: 10'-0" x 10'-0" (3.05m x 3.05m)
- Employee Parking: 14'-5" x 4'-5" (4.40m x 1.37m)
- Management Parking: 14'-5" x 4'-5" (4.40m x 1.37m)
- Loading Spaces: 8'-2 1/2" x 12'-5" (2.50m x 3.81m)

7077097-27031000 5115-CL-NC-90-2100

GENERAL NOTES:

PROFESSIONAL
DESIGNING
K. D. KETCHEN
BRITISH
COLUMBIA
ENGINEER

AUG 18 2017

SHUNSWAP DESIGN INC.
1000 10th Ave
Vancouver, BC V6H 2G6
Tel: 604-271-1111
Fax: 604-271-1112
www.shunswap.com

K D KETCHEN &
ASSOCIATES LTD.
1000 10th Ave
Vancouver, BC V6H 2G6
Tel: 604-271-1111
Fax: 604-271-1112
www.kdk.ca

RAILPII PAYMENT
89-076 65-07 SHOP

PROJECT LOCATION
1000 10th Ave
Vancouver, BC V6H 2G6

DATE
AUG 18 2017

SCALE
1/8" = 1'-0"

REVISIONS

NO. DESCRIPTION

1. K. KETCHEN

2. K. KETCHEN

3. K. KETCHEN

4. K. KETCHEN

5. K. KETCHEN

6. K. KETCHEN

7. K. KETCHEN

8. K. KETCHEN

9. K. KETCHEN

10. K. KETCHEN

11. K. KETCHEN

12. K. KETCHEN

13. K. KETCHEN

14. K. KETCHEN

15. K. KETCHEN

16. K. KETCHEN

17. K. KETCHEN

18. K. KETCHEN

19. K. KETCHEN

20. K. KETCHEN

21. K. KETCHEN

22. K. KETCHEN

23. K. KETCHEN

24. K. KETCHEN

25. K. KETCHEN

26. K. KETCHEN

27. K. KETCHEN

28. K. KETCHEN

29. K. KETCHEN

30. K. KETCHEN

31. K. KETCHEN

32. K. KETCHEN

33. K. KETCHEN

34. K. KETCHEN

35. K. KETCHEN

36. K. KETCHEN

37. K. KETCHEN

38. K. KETCHEN

39. K. KETCHEN

40. K. KETCHEN

41. K. KETCHEN

42. K. KETCHEN

43. K. KETCHEN

44. K. KETCHEN

45. K. KETCHEN

46. K. KETCHEN

47. K. KETCHEN

48. K. KETCHEN

49. K. KETCHEN

50. K. KETCHEN

51. K. KETCHEN

52. K. KETCHEN

53. K. KETCHEN

54. K. KETCHEN

55. K. KETCHEN

56. K. KETCHEN

57. K. KETCHEN

58. K. KETCHEN

59. K. KETCHEN

60. K. KETCHEN

61. K. KETCHEN

62. K. KETCHEN

63. K. KETCHEN

64. K. KETCHEN

65. K. KETCHEN

66. K. KETCHEN

67. K. KETCHEN

68. K. KETCHEN

69. K. KETCHEN

70. K. KETCHEN

71. K. KETCHEN

72. K. KETCHEN

73. K. KETCHEN

74. K. KETCHEN

75. K. KETCHEN

76. K. KETCHEN

77. K. KETCHEN

78. K. KETCHEN

79. K. KETCHEN

80. K. KETCHEN

81. K. KETCHEN

82. K. KETCHEN

83. K. KETCHEN

84. K. KETCHEN

85. K. KETCHEN

86. K. KETCHEN

87. K. KETCHEN

88. K. KETCHEN

89. K. KETCHEN

90. K. KETCHEN

91. K. KETCHEN

92. K. KETCHEN

93. K. KETCHEN

94. K. KETCHEN

95. K. KETCHEN

96. K. KETCHEN

97. K. KETCHEN

98. K. KETCHEN

99. K. KETCHEN

100. K. KETCHEN

101. K. KETCHEN

102. K. KETCHEN

103. K. KETCHEN

104. K. KETCHEN

105. K. KETCHEN

106. K. KETCHEN

107. K. KETCHEN

108. K. KETCHEN

109. K. KETCHEN

110. K. KETCHEN

111. K. KETCHEN

112. K. KETCHEN

113. K. KETCHEN

114. K. KETCHEN

115. K. KETCHEN

116. K. KETCHEN

117. K. KETCHEN

118. K. KETCHEN

119. K. KETCHEN

120. K. KETCHEN

121. K. KETCHEN

122. K. KETCHEN

123. K. KETCHEN

124. K. KETCHEN

125. K. KETCHEN

126. K. KETCHEN

127. K. KETCHEN

128. K. KETCHEN

129. K. KETCHEN

130. K. KETCHEN

131. K. KETCHEN

132. K. KETCHEN

133. K. KETCHEN

134. K. KETCHEN

135. K. KETCHEN

136. K. KETCHEN

137. K. KETCHEN

138. K. KETCHEN

139. K. KETCHEN

140. K. KETCHEN

141. K. KETCHEN

142. K. KETCHEN

143. K. KETCHEN

144. K. KETCHEN

145. K. KETCHEN

146. K. KETCHEN

147. K. KETCHEN

148. K. KETCHEN

149. K. KETCHEN

150. K. KETCHEN

151. K. KETCHEN

152. K. KETCHEN

153. K. KETCHEN

154. K. KETCHEN

155. K. KETCHEN

156. K. KETCHEN

157. K. KETCHEN

158. K. KETCHEN

159. K. KETCHEN

160. K. KETCHEN

161. K. KETCHEN

162. K. KETCHEN

163. K. KETCHEN

164. K. KETCHEN

165. K. KETCHEN

166. K. KETCHEN

167. K. KETCHEN

168. K. KETCHEN

169. K. KETCHEN

170. K. KETCHEN

171. K. KETCHEN

172. K. KETCHEN

173. K. KETCHEN

174. K. KETCHEN

175. K. KETCHEN

176. K. KETCHEN

177. K. KETCHEN

178. K. KETCHEN

179. K. KETCHEN

180. K. KETCHEN

181. K. KETCHEN

182. K. KETCHEN

183. K. KETCHEN

184. K. KETCHEN

185. K. KETCHEN

186. K. KETCHEN

187. K. KETCHEN

188. K. KETCHEN

189. K. KETCHEN

190. K. KETCHEN

191. K. KETCHEN

192. K. KETCHEN

193. K. KETCHEN

194. K. KETCHEN

195. K. KETCHEN

196. K. KETCHEN

197. K. KETCHEN

198. K. KETCHEN

199. K. KETCHEN

200. K. KETCHEN

201. K. KETCHEN

202. K. KETCHEN

203. K. KETCHEN

204. K. KETCHEN

205. K. KETCHEN

206. K. KETCHEN

207. K. KETCHEN

208. K. KETCHEN

209. K. KETCHEN

210. K. KETCHEN

211. K. KETCHEN

212. K. KETCHEN

213. K. KETCHEN

214. K. KETCHEN

215. K. KETCHEN

216. K. KETCHEN

217. K. KETCHEN

218. K. KETCHEN

219. K. KETCHEN

220. K. KETCHEN

221. K. KETCHEN

222. K. KETCHEN

223. K. KETCHEN

224. K. KETCHEN

225. K. KETCHEN

226. K. KETCHEN

227. K. KETCHEN

228. K. KETCHEN

229. K. KETCHEN

230. K. KETCHEN

231. K. KETCHEN

232. K. KETCHEN

233. K. KETCHEN

234. K. KETCHEN

235. K. KETCHEN

236. K. KETCHEN

237. K. KETCHEN

238. K. KETCHEN

239. K. KETCHEN

240. K. KETCHEN

241. K. KETCHEN

242. K. KETCHEN

243. K. KETCHEN

244. K. KETCHEN

245. K. KETCHEN

246. K. KETCHEN

247. K. KETCHEN

248. K. KETCHEN

249. K. KETCHEN

250. K. KETCHEN

251. K. KETCHEN

252. K. KETCHEN

253. K. KETCHEN

254. K. KETCHEN

255. K. KETCHEN

256. K. KETCHEN

257. K. KETCHEN

258. K. KETCHEN

259. K. KETCHEN

260. K. KETCHEN

261. K. KETCHEN

262. K. KETCHEN

263. K. KETCHEN

264. K. KETCHEN

265. K. KETCHEN

266. K. KETCHEN

267. K. KETCHEN

268. K. KETCHEN

269. K. KETCHEN

270. K. KETCHEN

271. K. KETCHEN

272. K. KETCHEN

273. K. KETCHEN

274. K. KETCHEN

275. K. KETCHEN

276. K. KETCHEN

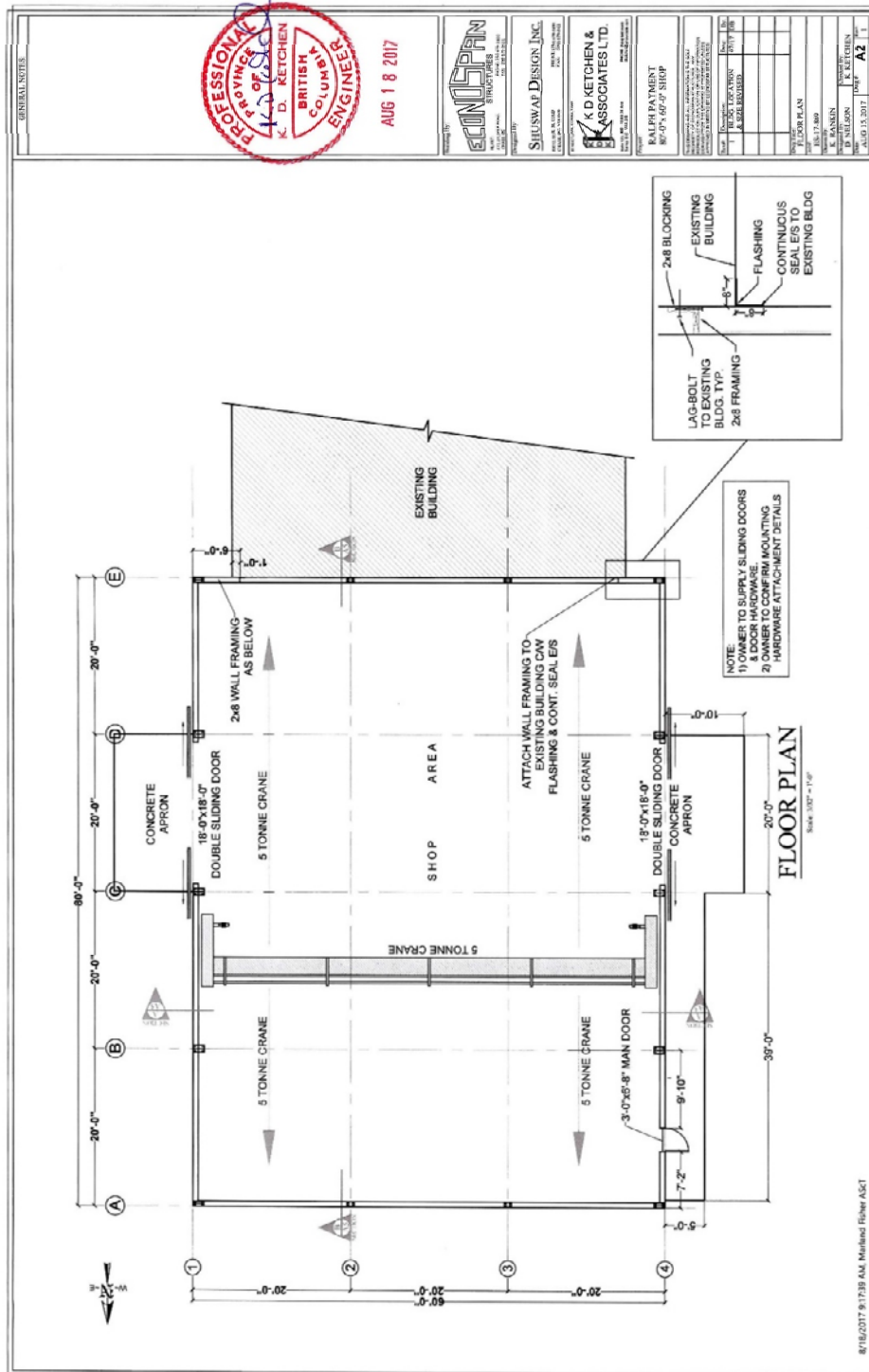
277. K. KETCHEN

Page 5 of 7

[illegible]

Page 6 of 7

DP 830-218 Schedule D
Proposed Floor Plans



Please note: Floor Plans are representative only. New building will not be attached to existing building